

Nagrzewnica elektryczna Gardina 2000W + Lampa Robocza LED



Opis produktu

Cena: 161,67 PLN

Opis słownikowy

Czas wysyłki 2 dni robocze

Nagrzewnica elektryczna Gardina 2000W + Lampa Robocza LED 20W



Aukcja dotyczy zestawu:

- Nagrzewnica elektryczna Gardina 2000W
- Lampa Robocza LED 20W

Idealny pomysł na prezent

FARELKA NAGRZEWNICA ELEKTRYCZNA MOCNA 2kW

Ogromna moc 2000W - dzięki dużej mocy, produkt podnosi temperaturę pomieszczenia bardzo szybko.

Energooszczędna grzałka PTC - optymalizuje zużycie energii, umożliwiając obniżenie kosztów energii o **nawet 30%** względem podobnych produktów.

Błyskawiczne nagrzewanie (3s) - zastosowana w nagrzewnicy ceramiczna grzałka nagrzewa się w ciągu 3 sekund

3 Dostępne tryby - Pełna moc 2000W, połowa mocy 1000W, wentylator

Regulowany termostat - Farelka jest wyposażona w manualne pokrętko służące do płynnej regulacji temperatury

Zabezpieczenie przed przegrzaniem - produkt został wyposażony w zabezpieczenie, które wyłączy nagrzewnicę w przypadku zbyt wysokiej temperatury.



FUNKCJONALNA LAMPA ROBOCZA LED

Praca na zewnątrz w wieczornych i nocnych porach nie należy do najłatwiejszych. Brak światła słonecznego utrudnia wykonywanie obowiązków, a także przekłada się na szybkość i jakość świadczonych usług.

Wodoodporna lampa doskonale nada się do pracy na zewnątrz!

Świetnie oświetli nawet najważniejsze detale, dzięki czemu będziesz mógł w pełni skupić się na swoim obowiązku

NAJSKUTECZNIEJSZA NA RYNKU

Oferowana przez nas nagrzewnica jest jedną z **najchętniej wybieranych na rynku** dzięki **skuteczności i wydajności**.

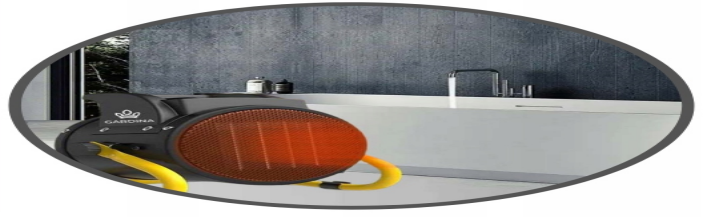
Cechuje ją **wysoka moc**, i co bardzo istotne w tego typu produktach, **BEZAWARYJNOŚĆ**.

Na **podstawie testów, doświadczeń** firm zajmujących się produkcją urządzeń grzewczych, oraz wysłuchaniu potrzeb i sugestii użytkowników, udało nam się opracować **nagrzewnicę idealną**, spełniającą w 100% wymagania naszych klientów.

Główne Cechy:

- nagrzewnica jest lekka. mobilna i stabilna
- możliwość regulacji kąta
- prosta w obsłudze
- bezpieczna dla ludzi i dla zwierząt
- idealnie sprawdzi się do prac wykończeniowych np. do szybkiego osuszenia powierzchni ścian





WYBÓR PROFESJONALISTÓW

Nagrzewnice elektryczne są powszechnie stosowanym produktem, mającym na celu jak najszybsze **zwiększenie temperatury** w pomieszczeniu.

Z uwagi na **wydajność i łatwość obsługi**, produkt ten jest stosowany w:

- Domach oraz mieszkaniach
- Zakładach pracy
- Garażach
- Warsztatach samochodowych
- Studiach detailingowych
- Sklepach
- Magazynach
- Domkach letniskowych
- Szklarniach
- Lokalach: Handlowych, usługowych, gastronomicznych

POPRAW KOMFORT ŻYCIA

Każdy z nas nie raz spotkał się z sytuacją w której, zależało mu na chwilowym lub szybkim podniesieniu temperatury w pomieszczeniu.

Zostałeś świeżo upieczonym rodzicem i zależy Ci aby **na czas kąpieli** noworodka **podnieść temperaturę w łazience**? Nie ma problemu, farelka podniesie ją o kilka stopni w ciągu kilku minut.

Być może w Twoim samochodzie doszło do jakiejś niegroźnej usterki którą możesz usunąć sam ale **w garażu jest zimno**? Wystarczy zamknąć drzwi i włączyć nagrzewnicę. Nim uszykujesz potrzebne narzędzia, w pomieszczeniu **zapanują** już odpowiednie, przyjemne i **ciepłe warunki do pracy**.





7 KLUCZOWYCH ZALET

- Możliwość regulacji temperatury
- Energooszczędna grzałka
- Wbudowany termostat
- Zabezpieczenie termiczne zapobiegające przegrzaniu
- Regulowany kąt nachylenia
- Wbudowany wentylator
- Ergonomiczny uchwyt

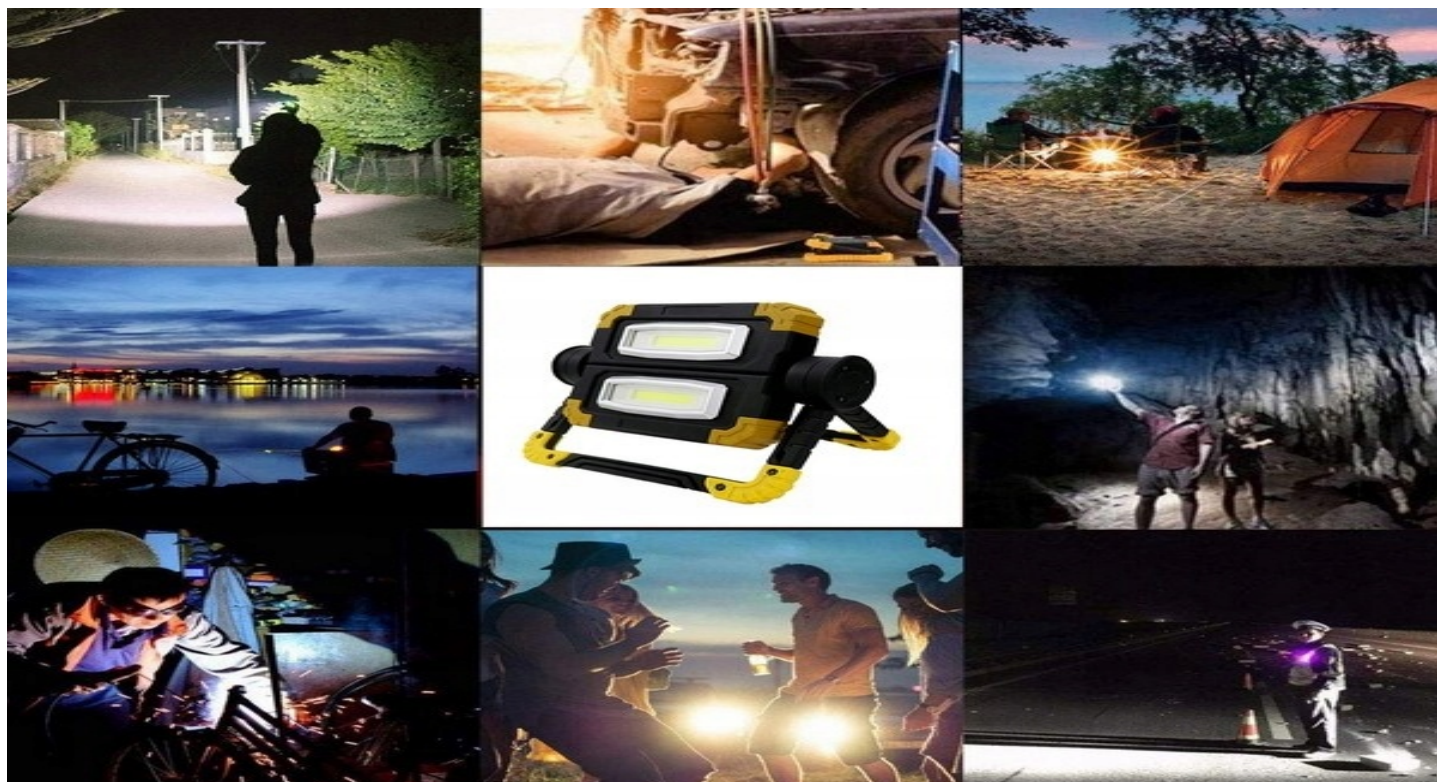
DANE TECHNICZNE

- **Model:** Nagrzewnica elektryczna GARDINA 2000W
- **Kolor:** Czarny/żółty
- **Wymiary (gł. x sz. x wys.):** 16,5 x 22 x 23 cm
- **Waga:** 1,4 kg
- **Zasilanie:** 220-240V, 50Hz, moc grzewcza: 2 kW
- **Długość przewodu zasilającego:** 130 cm

- **Typ:** elektryczna
- **Regulacja mocy:** 25 / 1000 / 2000 W
- **Regulacja termostatem:** tak
- **Zakres regulacji temp.:** 5 °C - 35 °C
- **Wtyczka:** standardowa europejska
- **Stopień ochrony:** IPX4

Produkt posiada **Certyfikat CE**, potwierdzający jego bezpieczeństwo oraz zgodność z normami Unii Europejskiej.





UNIWERSALNA LAMPA

Wyjątkowo wytrzymała lampa jest **odporna na wstrząsy i upadki**. Dzięki temu doskonale sprawdzi się w różnych miejscach:

- w czasie prac drogowych
- na placu budowy
- w warsztacie samochodowym

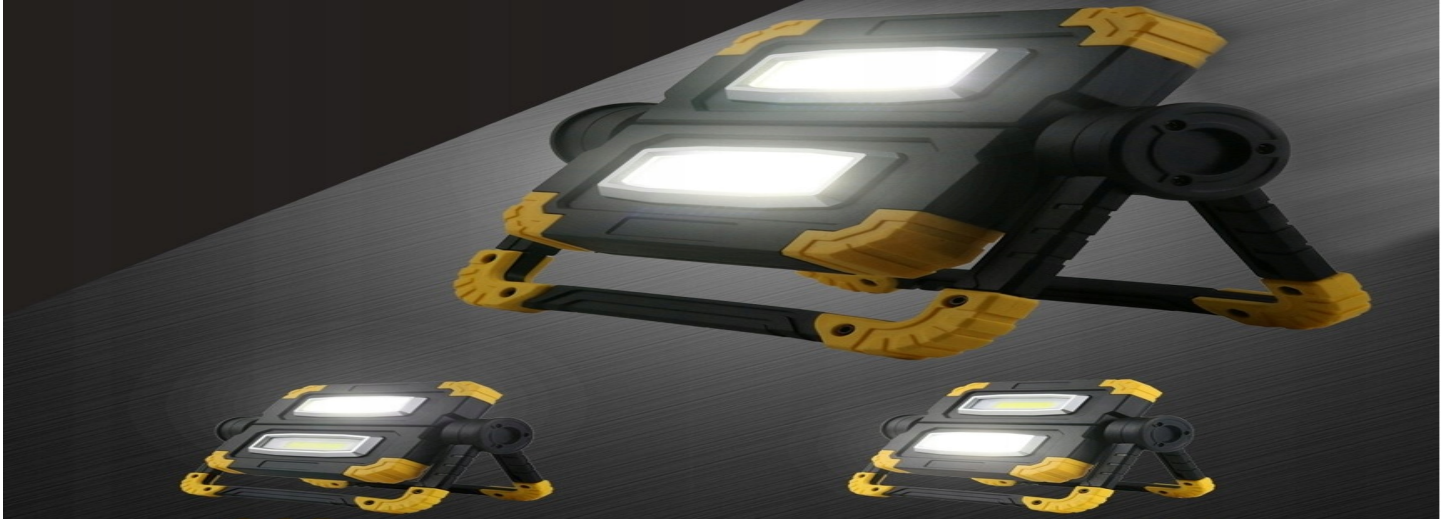
- na kempingu
- w podróży
- na działce

DOSTOSUJ TRYB PRACY

Lampa posiada aż **trzy moduły pracy**, dzięki czemu będziesz mógł ją dostosować pod własne potrzeby.

- górna lampa
- dolna lampa
- górna i dolna lampa

Lampa posiada **tryb oszczędzania energii**, dzięki czemu jednocześnie możesz zmienić intensywność światła. Urządzenie ustawione na wykorzystanie mocy **20 W** pozostanie w **trybie oświetlenia**, natomiast włączając **10 W**, ustawisz **tryb oszczędzania energii**.



OBROTOWY SKŁADANY MECHANIZM

Lampa do pracy na zewnątrz posiada specjalny mechanizm, dzięki któremu będziesz mógł ją **ustawić w dowolny sposób**. Unikatowa konstrukcja pozwala na **różnorodne rozstawienie** lampy, a tym samym umożliwia **nieograniczony sposób oświetlenia**.

Uniwersalna konstrukcja pozwala na **postawienie lampy na ziemi, zawieszenie na suficie, a także swobodne trzymanie w dłoniach**.

DŁUGI CZAS PRACY - WBUDOWANY POWERBANK

Lampa robocza nie tylko powinna doskonale oświetlać nasze miejsce pracy, ale również musi odznaczać się **wydajnym czasem pracy**. Urządzenie jest zasilane za pomocą **kabla USB**.

Reflektory wyposażone są w wbudowany **akumulator polimerowy o dużej pojemności 5000 mAh**. Pojedyncza lampa świeci około 8 godzin, natomiast czas pracy **podwójnego światła** wynosi około 5 godzin.



PRACA W TRUDNYCH WARUNKACH POGODOWYCH

Niepogoda czy opady deszcz są dla tego urządzenia niestraszne. **Wodoodporna lampa robocza** doskonale sprawdzi się do pracy na dworze w **trudnych warunkach atmosferycznych**. Dzięki niej będziesz mógł spokojnie wykonywać swoje obowiązki bez obaw przed zalaniem urządzenia.

Uwaga: prosimy nie zanurzać lampy w wodzie.

BEZPIECZEŃSTWO PRZEDE WSZYSTKIM

Dbanie o **bezpieczeństwo podczas prac** jest niezwykle ważne. Szczególną ostrożność należy zachować późniejszą porą, gdy widoczność jest ograniczona, niezależnie czy są to prace na budowanie, ulicy, czy na własnej posesji. Na szczęście lampa robocza **perfekcyjnie zadba o Twoją widoczność**.

Zadbaj o swoje bezpieczeństwo i Twoich pracowników!



SPECYFIKACJA

- **moc:** 20 W
- **tryby lampy:** góra, dół, góra i dół
- **obrót lamp:** 180 stopni
- **obrót uchwytów:** 360 stopni
- **barwa światła:** biały zimny
- **źródło światła:** LED
- **wstrząsoodporna:** tak

PARAMETRY

- **wymiary:** 200 x 145 x 60 mm
- **waga:** 450 g
- **czas pracy:** 6 h
- **czas ładowania:** 7,5 h
- **żywołność lampy:** 10000 h
- **pojemność baterii:** 5000 mAh
- **napięcie:** 3,7 V
- **temperatura pracy:** 25 stopni
- **wodoodporność:** IPX5

Galeria

